
 <b>Läns gemensam ledning i samverkan</b> <small>Inom socialtjänst och angränsande område hälso- och sjukvård samt skolan i Kalmar län</small>	Dokumenttyp Projektplan	Projektnamn Framtidens rehabilitering och habilitering är NÄRA			Sida 1 (6)
	Datum 2021-12-01	Version 2	Status Gällande	Utfärdat av Julia Ström, Region Kalmar	

## Projektplan

# Uppstartsprojekt- "Framtidens rehabilitering och habilitering är nära"



**Läns gemensam ledning i samverkan**  
Inom socialtjänst och angränsande område hälso- och sjukvård samt skolan i Kalmar län

 <b>Länsgemensam ledning i samverkan</b> <small>Inom socialtjänst och angränsande område hälso- och sjukvård samt skolan i Kalmar län</small>	Dokumenttyp Projektplan	Projektnamn Framtidens rehabilitering och habilitering är NÄRA			Sida 2 (6)
	Datum 2021-12-01	Version 2	Status Gällande	Utfärdat av Julia Ström, Region Kalmar	

# 1 Grundläggande information

## 1.1 Bakgrund

Nationellt pågår omställningen till nära vård som berör och kommer att göra skillnad för alla Sveriges invånare, och hjälpa oss att klara välfärdens utmaningar. Omställningen innebär att vi samskapar med invånare och flyttar fokus till att arbeta mera personcentrerat, sammanhållet, proaktivt och hälsofrämjande.

I Kalmar län ska kommunerna och Region Kalmar län samverka för att tillsammans skapa goda förutsättningar för personer med omfattande behov av vård och omsorg att återvinna eller bibehålla bästa möjliga funktionsförmåga. Vidare ska goda villkor för ett självständigt liv och ett aktivt deltagande i samhällslivet skapas. Personens behov av habilitering eller rehabilitering ska sättas i fokus och ske där det är bäst för den enskilde.

Länsgrupp habilitering och rehabilitering (Länsgrupp hab/rehab) består av brukare, patientrepresentanter och verksamhetsansvariga från samtliga kommuner och Region Kalmar län. Gruppen har kontinuerliga möten för att övergripande bidra till utveckling och samordning inom länets habilitering- och rehabiliteringsverksamheter. Länsgrupp hab/rehab har tagit fram målbild, prioriterade områden och gemensamma mål för länets habilitering och rehabilitering med koppling till omställningen till nära vård. För att starta upp det långsiktiga arbetet mot de gemensamma målen startas detta projekt.

## Syfte


Syftet med projektet är att skapa förutsättningar för framtidens habilitering och rehabilitering genom att:

- öka förståelse för vad som är viktigt för invånaren genom hela rehabiliterings/habiliteringsprocessen.
- utveckla samarbetet mellan invånare, region, kommun, universitet, näringsliv för att tillsammans vidareutveckla arbetssätt för hur framtidens habilitering och rehabilitering ska tillgodose invånarnas behov.
- öka förståelse för vad som är viktigt för att medarbetare ska kunna samverka och möta individens behov inom habiliterings- och rehabiliteringsprocessen.

## Mål

### 1.2 Övergripande mål Länsgrupp Hab/Rehab

- Habilitering eller rehabilitering ska erbjudas utifrån varje individs behov för att återvinna, bibehålla och utveckla bästa möjliga funktionsförmåga.
- Personer med behov av samordnade insatser erbjuds en SIP (samordnad individuell plan) med en bedömning av habilitering eller rehabiliteringsbehov för ökad trygghet, delaktighet och samverkan.

 <b>Länsgemensam ledning i samverkan</b> <small>Inom socialtjänst och angränsande område hälso- och sjukvård samt skolan i Kalmar län</small>	Dokumenttyp Projektplan	Projektname Framtidens rehabilitering och habilitering är NÄRA			Sida 3 (6)
	Datum 2021-12-01	Version 2	Status Gällande	Utfärdat av Julia Ström, Region Kalmar	

- Den som är i behov av habilitering eller rehabilitering ska komma till rätt instans och få rätt stöd. Vidareutveckla arbetsätt och kompetensutveckling för habilitering och rehabilitering i region och kommuner.

### 1.3 Projekt mål

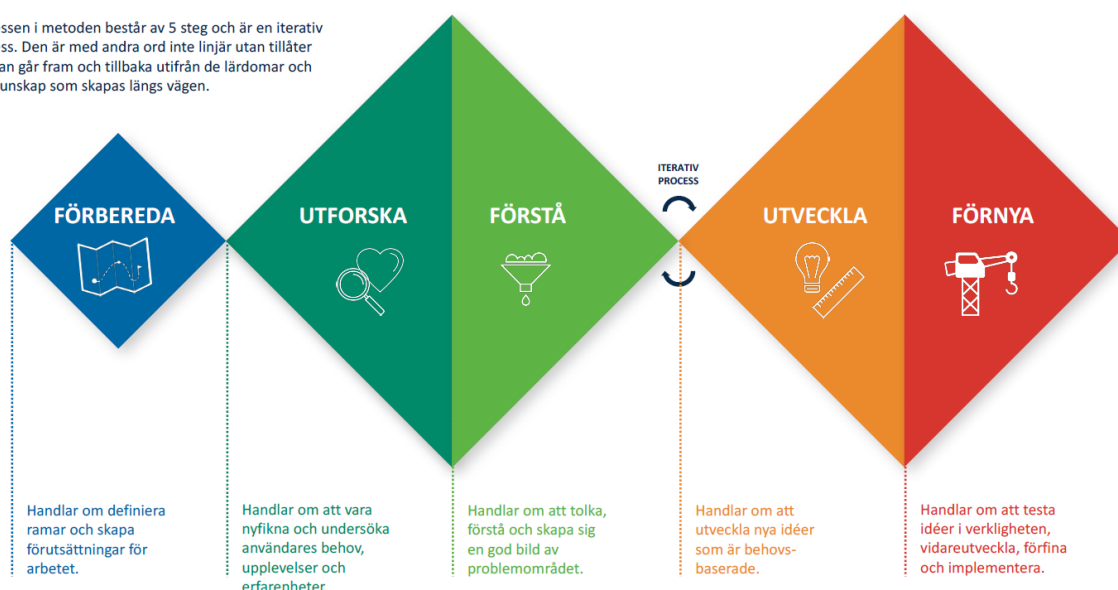
Projektet ska starta upp arbetet för att uppnå övergripande mål och en fortsatt omställning till nära rehabilitering och habilitering i Kalmar län genom att:

- Ta fram en kartläggning av nuläget med identifierade behov hos invånare och medarbetare.
- Leverera konkreta förslag på arbetsätt för framtidens habilitering och rehabilitering. Förslagen ska vara förberedda för test i verksamheten.
- Ta fram en planering för hur fortsatt arbete för att realisera övergripande mål ska fortgå.

### 1.4 Tidplan

#### PROCESSEN


Processen i metoden består av 5 steg och är en iterativ process. Den är med andra ord inte linjär utan tillåter att man går fram och tillbaka utifrån de lärdomar och den kunskap som skapas längs vägen.



Figur 1

Projektet pågår mellan 1/9 2021 och 30/6 2022 och följer processen Double Diamond (Figur 1).

- Förbereda: Augusti/sep
- Utforska: Okt-nov
- Förstå: Nov- Jan
- Utveckla: Feb-April
- Förnya (Planering för fortsatt arbete och test av förbättringsförslag). Mars- Juni.

 <b>Länsgemensam ledning i samverkan</b> <small>Inom socialtjänst och angränsande område hälso- och sjukvård samt skolan i Kalmar län</small>	Dokumenttyp Projektplan	Projektnamn Framtidens rehabilitering och habilitering är NÄRA			Sida 4 (6)
	Datum 2021-12-01	Version 2	Status Gällande	Utfärdat av Julia Ström, Region Kalmar	


Genom hela projektet kommer kommunikationsinsatser för att informera och skapa delaktighet att genomföras.

Efter projektets avslut ska arbetet för att realisera långsiktiga mål fortgå inom berörda verksamheter enligt framtagen och överlämnad planering från projektet.

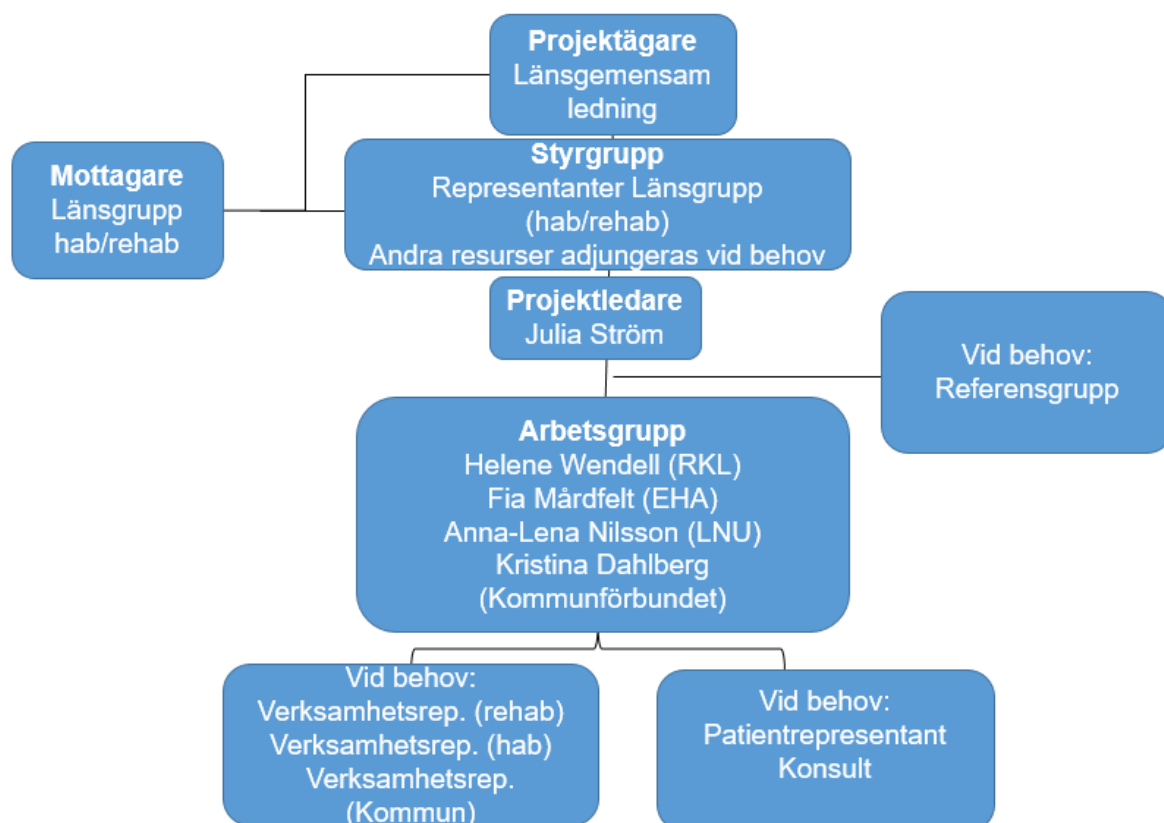
### 1.4.1 Aktivitetslista

Lista över projektets huvudaktiviteter.


Aktivitet	Startdatum	Slutdatum	Ansvarig
<b>Förberedelse</b> <ul style="list-style-type: none"> <li>Ta fram projektplanering</li> <li>Urval och rekrytering av invånare till patientresor</li> <li>Planera medarbetaraktiviteter</li> <li>Ta fram intervjustöd för patientresor</li> <li>Kommunicera projektets start</li> </ul>	Aug-21	Sep-21	Arbetsgruppen
<b>Utforska</b> <ul style="list-style-type: none"> <li>Genomförande av patientresor</li> <li>Genomföra medarbetaraktiviteter (workshop, intervjuer, webinarie).</li> <li>Kommunicera projektets status</li> </ul>	Okt- 21	Jan -21	Arbetsgruppen
<b>Förstå</b> <ul style="list-style-type: none"> <li>Sammanställa data</li> <li>Analysera data</li> <li>Validera data, vid behov med hjälp av referensgrupp.</li> <li>Kommunicera projektets status</li> </ul>	Nov -21	Jan - 22	Arbetsgruppen
<b>Utveckla</b> <ul style="list-style-type: none"> <li>Genomföra workshops med medarbetare och invånare för att generera idéer</li> <li>Prioritera och välja åtgärder</li> <li>Konkretisera åtgärder och förbered åtgärder för test</li> <li>Kommunicera projektets status</li> <li>Ta fram planering för fortsatt arbete</li> </ul>	Feb - 22	Juni -22	Arbetsgruppen
<b>Förnya</b> <ul style="list-style-type: none"> <li>Testa och utvärdera åtgärder</li> <li>Implementera effektiva åtgärder</li> </ul>	Utanför projektet		

 <b>Länsgemensam ledning i samverkan</b> <small>Inom socialtjänst och angränsande område hälso- och sjukvård samt skolan i Kalmar län</small>	Dokumenttyp Projektplan	Projektnamn Framtidens rehabilitering och habilitering är NÄRA			Sida 5 (6)
	Datum 2021-12-01	Version 2	Status Gällande	Utfärdat av Julia Ström, Region Kalmar	

## 2 Projektorganisation



Roll	Namn	Verksamhet
Projektägare	Sofia Hartz, Cecilia Fridh	Länsgemensam ledning i samverkan
Styrgrupp	Stefan Bragsjö, Magnus Hellström, Lina Arvidsson, Ewa Sveding, Ingegerd Sjöstrand, Mayvor Källgren, Krister Ekström, Kerstin Johansson, Lena Nordstöm Hellberg.	Länsgrupp Hab/Rehab
Projektledare	Julia Ström	Region Kalmar
Arbetsgrupp	Helene Wendell, Fia Mårdfelt, Anna-Lena Nilsson, Kristina Dahlberg	Region Kalmar, eHealth Arena, Linnéuniversitetet, Kommunförbundet
Referensgrupp	Vid behov	
Mottagare	Agneta Höglund Pettersson, Anna Lohnert, Anneli Wahlin, Camilla Arvidsson, Sara Tornlöf Romin, Anna Romare, Ewa Sveding, Eva	Länsgrupp Hab/Rehab

 <b>Länsgemensam ledning i samverkan</b> <small>Inom socialtjänst och angränsande område hälso- och sjukvård samt skolan i Kalmar län</small>	Dokumenttyp Projektplan	Projektnamn Framtidens rehabilitering och habilitering är NÄRA			Sida 6 (6)
	Datum 2021-12-01	Version 2	Status Gällande	Utfärdat av Julia Ström, Region Kalmar	

Roll	Namn	Verksamhet
	Torstensson, Frida Jonsson, Magnus Hellström, Ingegerd Sjöstrand, Johanna Skarsgård, Susanne Klingstedt, Lina Arvidsson, Mayvor Källgren, Monica Ormander, Camilla Freedeke, Stefan Bragsjö, Ulrika Brorsson, Anette Danielsson, Henrik Augestrand, Mats Edström, Marcus Ulmner, Sandra Johansson, Christina Jonsson	

### 3 Kommunikation

#### 3.1 Rapportering inom projektet

- Arbetsmöten hålls inom arbetsgruppen minst 1 ggr/vecka.
- Avstämningsmöten med styrgrupp sker 2 ggr höst och 2 ggr vår. Utöver det sker avstämningar vid behov.

#### 3.2 Intressentanalys och kommunikationsplan

Vilka är våra intressenter, i vilken grad ska dem involveras/informeras/bevakas:

- **Involveras:** Invånare med habiliterings/rehabiliteringsbehov, medarbetare inom habilitering och rehabilitering i region och kommun samt närliggande verksamheter (t.ex. hjälpmedelsverksamhet) Länsgrupp hab/rehab, Samarbetspartners (näringsliv)
- **Informeras:** Länsgemensam ledning i samverkan, medarbetare inom region och kommun, styrgrupp eHealth Arena, forum kopplade till nära vård, patient/brukarorganisationer

#### Kommunikationsplanering

- Statusuppdateringar från projektet sker regelbundet och samlas på eHealth-Arenas webbplats. Hänvisningar till hemsidan görs via interna kommunikationskanaler i berörda verksamheter.
- Podcast: Som komplement till skriftlig information kommer ca 1 gång i månaden ett poddavsnitt att publiceras. Podcasten kommer bland annat att innehålla statusuppdateringar och aktuella ämnesfördjupningar.

### 4 Projektavslut

Projektet är avslutat när:

Slutrapporten är godkänd av projektägare och ansvarig är utsedd för att följa upp projektets effekter.