

# bron.



Medfinansieras av  
Europeiska unionen



Region  
Västerbotten



# Projekttävling som upphandlingsmetod

En pilot i fyra länder – samtidigt!

Hanna Wallin, Innovationsledare GovTech, Bron Innovation



PROJEKTÄVLINGAR

# Hitta lösningen på en samhällsutmaning

- Vad är en samhällsutmaning?
- Vem kan lösa utmaningen?
- Varför har vi inte redan löst det?







# Europeisk inkubator för GovTech

- Första omgången av Europeisk inkubator för GovTech
- Stöds av programmet Digital Europe
- Förener 21 GovTech-organisationer i 14 europeiska länder

**Syfte:** Etablera ett sammanhållet europeiskt GovTech-ekosystem och en GovTech-marknad

Technical University of Denmark (**Denmark**), Ministry of Economic Affairs and Communications (**Estonia**), Direction interministérielle du numérique (DINUM) (**France**), Govtech Campus Deutschland (**Germany**), GovMind GmbH (**Germany**), Dataport (**Germany**), National Infrastructures for Research and Technology (GRNET) (**Greece**), Department for Digital Transformation in the Presidency of the Council of Ministers (**Italy**), Digital Accelerator of Latvia (DAoL) (**Latvia**), Innovation Agency (**Lithuania**), ICTU Foundation (Digicampus) (**The Netherlands**), Beta-I (**Portugal**), Gobe (**Spain**), Lantik - Government of Biscay (**Spain**), Municipality of Madrid (**Spain**), Ministry of Economic Affairs and Digital Transformation (**Spain**), Agency for Technological Modernisation of Galicia (AMTEGA) (**Spain**), Bron Innovation, Govtech Sweden (**Sweden**), Ministry of Digital Transformation (**Ukraine**), Ukrainian Startup Fund (**Ukraine**), The Lisbon Council (**Belgium**), Coordinator



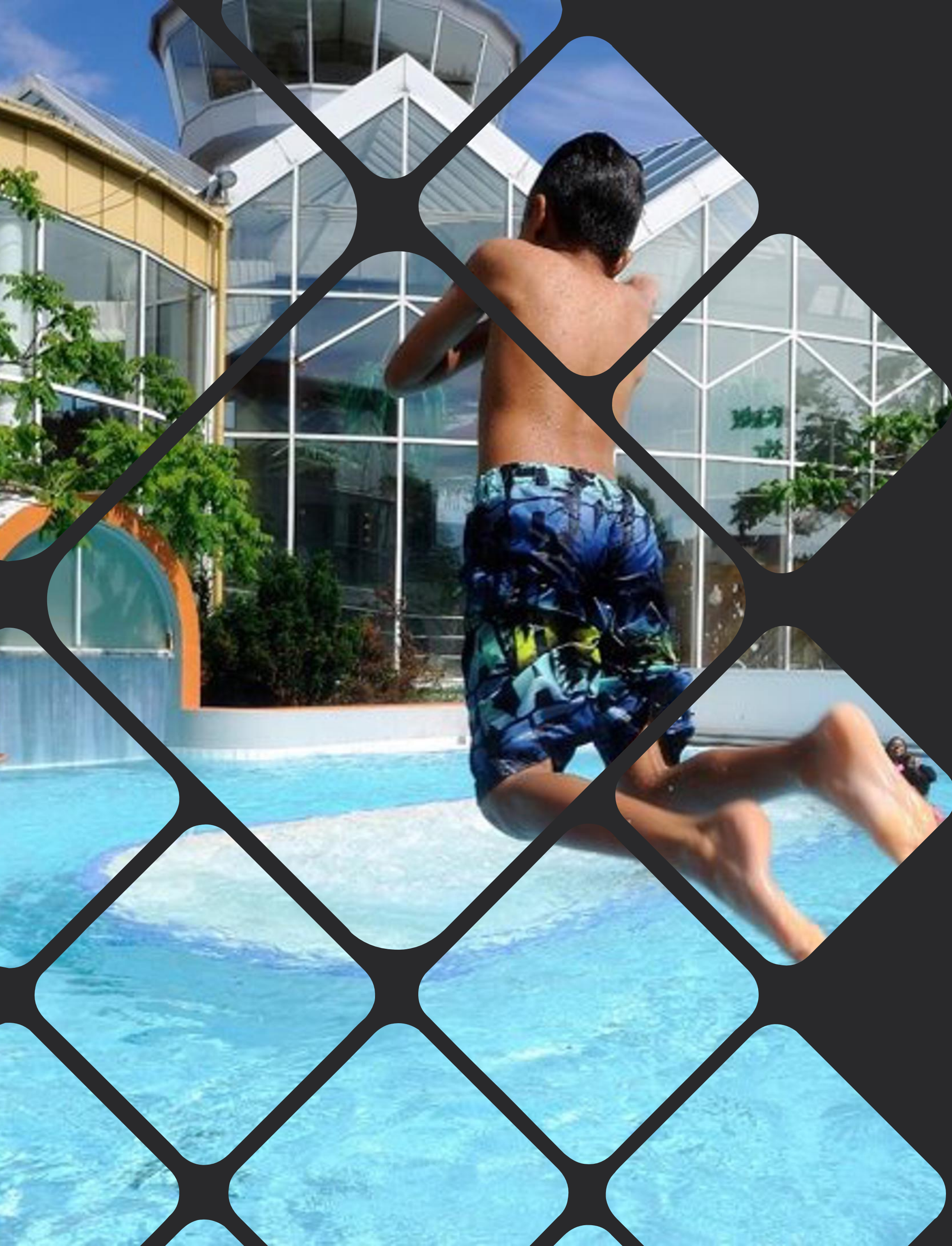


# Europeisk inkubator för GovTech

Inom inkubatorn fokuserar projektet på att genomföra **tre pilotprojekt**:

- Säkra information i gränsöverskridande dataområden (data spaces).
- Hjälpa EU-medborgare att ansöka om och få sociala förmåner med hjälp av digitala assistenter.
- Innovativ offentlig upphandling.





## Samhällsutmaning:

# Energiförbrukning

- Paradisbadet förbrukar betydande mängder energi året om för värme och el
- Tidigare investeringar gjorda för att sänka kostnader och öka energieffektiviteten
- Energianvändningen påverkas av bl.a. väder och besöksmängder
- Införande av smartare styrningssystem för effektivare drift
- Målet är att identifiera åtgärder för att undvika större driftstopp



# Pilotprojektet fokuserar på **förutseende styrning** baserat på flera parametrar:

- Systemets driftstatus
- Väderprognoser
- Förväntade besöksmängder
- Egentillverkad energi

## Exempel på åtgärder:

- Minska uppvärmning innan solen träffar anläggningen
- Justera belysning och attraktioner efter besökarnas närvaro
- Optimal användning av egenproducerad el

# Projekttävling

## – vad menas med det enligt LOU?

Projekttävlingar används för upphandling av vanligtvis stads- och landsbygdsplanering, arkitektur, formgivningsteknik men kan också användas till lösningar för tekniska system och databehandling.

Annonsering

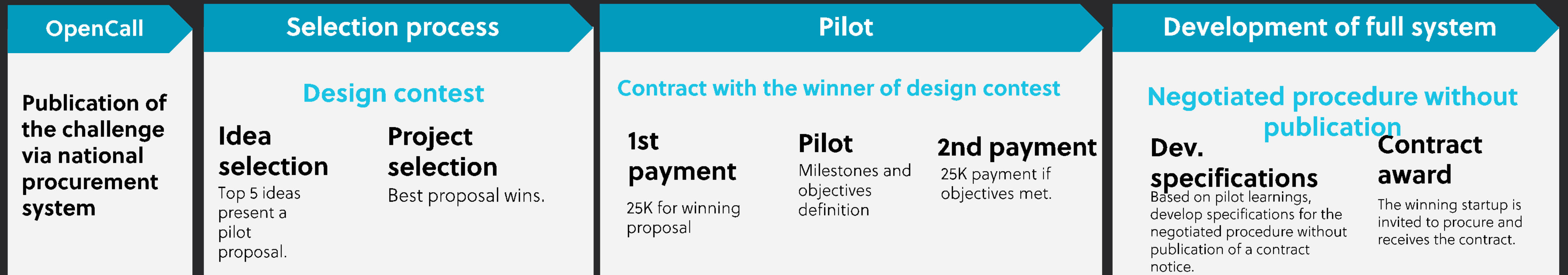
Jury utser vinnare

Resultatet av tävlingen

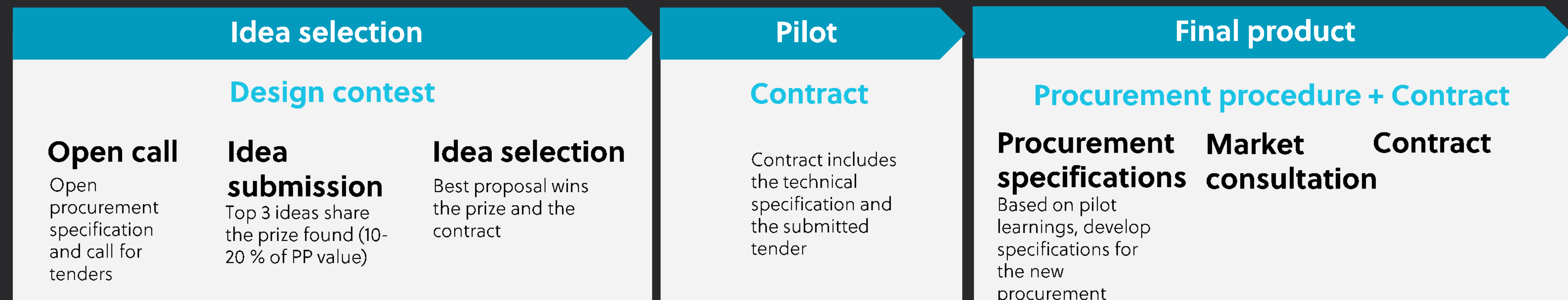


# Olika implementeringar

Procurement of digital innovation in Spain



Procurement of digital innovation in Lithuania

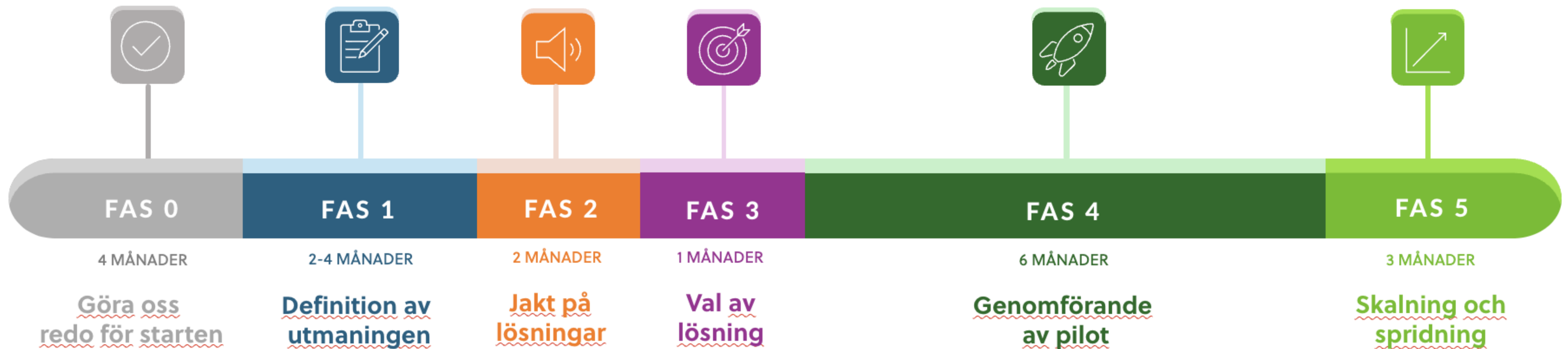




<b>Projekttävling kan ordnas på tre olika sätt</b>	<b>Hitta den bästa lösningen på utmaningen</b>	<b>Hitta den bästa lösningen på utmaningen och pilottesta den</b>	<b>Hitta den bästa lösningen på utmaningen, testa den och skala upp den om den lyckas</b>
<b>Upprättande av upphandlingsdokument</b> Beskrivning av projektförslagskrav, kvalifikationskriterier, utvärderingskriterier, tekniska och funktionella krav etc.	X	X	X
<b>Utlysning av projekttävlingen</b> Tillkännagivandet offentliggörs i tillgängliga informationskällor.	X	X	X
<b>Inlämning av förslag</b> Alla leverantörer som vill delta skickar in sina förslag inom en viss tid.	X	X	X
<b>Öppnande av förslag</b> Efter att inlämningsperioden är slut öppnas alla förslag och förbereds för utvärdering. Förslagen utvärderas anonymiserat, så leverantörernas identiteter är okända.	X	X	X
<b>Utvärdering av förslag</b> En särskild jury utvärderar alla förslag enligt på förhand fastställda kriterier.	X	X	X
<b>Tillkännagivande av vinnaren</b> Prissumma kan ges till upp till tre leverantörer (första, andra och tredje plats). Av dem utses en vinnare.	X	X	X
<b>Kontraktsskrivning med vinnaren</b> Ett avtal tecknas med den leverantör vars förslag bedömdes vara bäst.		X	X
<b>Pilottesta lösningen</b> Vinnaren påbörjar arbetet enligt det inlämnade projektet och det undertecknade kontraktet.		X	X
<b>Förhandlat förfarande utan offentliggörande</b> Om pilotprojektet lyckas, köps de ytterligare funktionerna.			X
<b>Utveckling av produkten</b> Leverantören arbetar med att utveckla slutprodukten.			X



# Tillvägagångssätt





# Quick overview of the methodology

## Divergence

## Convergence

### STEPS & ACTIVITIES

#### 0. Interview with Challenge Team

Info extraction

#### 1. Intro Workshop

Info extraction

#### 2. Divergence Workshop

Info extraction  
+ Clusterization

#### 3. Research

Research, interviews,  
summarising and conclusion  
drawing

#### 4. Convergence Workshop

Feedback + voting

### ⌚ TIMING

1 hour

1.30 - 2.00 hours

2.00 - 2.30h hours

Up to 3 weeks

2.00 hours

### 📄 FORMAT

📄 Online

👥 In person

👥 In person

📄 Online

👥 In person

👥 In person

### 👥 PARTICIPANTS AND ROLES

**Project Manager (Partner Organisation):** Responsible for managing the process, scheduling and reference point for the challenge team. Will support the Service Designer in its work.

**Service Designer & facilitator (Partner Organisation):** responsible for conducting and facilitating the workshops & carrying out the analysis of the information to transform the problem into a GovTech Challenge.

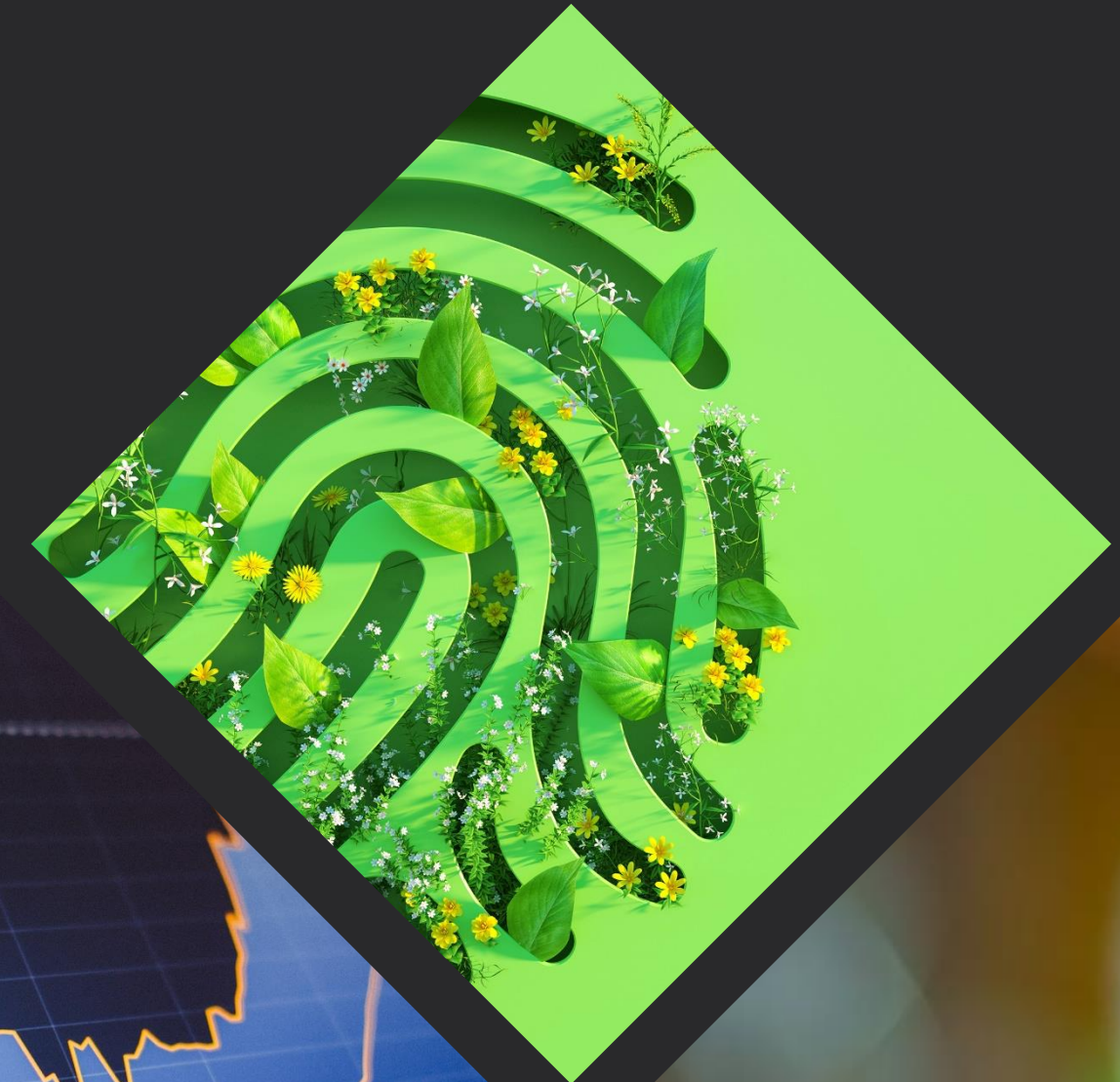
**Challenge Team (Public Institution):** Team owner of the challenge. Build of 4-5 people, mainly technical staff, can include a director, an IT professional and someone from the procurement dept.

**Startup Scouter (Beta-i & Partner Org.):** Only intervenes towards the end. Helps us with the wording of the Challenge definition.

MERVÄRDE

# Värde för fler!

- Fler företag som vågar sig in på den offentliga marknaden.
- Likvärdiga villkor i Europa
- En mer öppen offentlig sektor
- Nya sätt som får testas
- Ekosystem för att möta andra utmaningar





# Följ vår resa

- Brons hemsida:  
<https://www.broninnovation.se/govtech4all>
- GovTech4all på Joinup:  
<https://joinup.ec.europa.eu/collection/govtechconnect/govtech4all>
- GovTech4all på LinkedIn:  
<https://www.linkedin.com/company/govtech4all>